

INGRESSO CLASSI
BARACCA

- CLASSI PRIME
ORE 8,30/16,30
 - CLASSI SECONDE
ORE 8,20/16,20
 - CLASSI TERZE
ORE 8,30/16,30
- ←
SOTTO I PILOTIS
ULTIMO CANCELLO

CANCELLO PRINCIPALE
INGRESSO CLASSI
BALDUCCI

- CLASSI INFANZIA
ORE 8,00/8,45
ORE 16,00/16,30
- CLASSI PRIME
ORE 8,30/16,30
- CLASSI SECONDE
ORE 8,20/16,20
- CLASSI TERZE
ORE 8,30/16,30


BALDUCCI
CLASSI QUINTE
ORE 8,30/16,30
INGRESSO LATERALE
PALESTRA

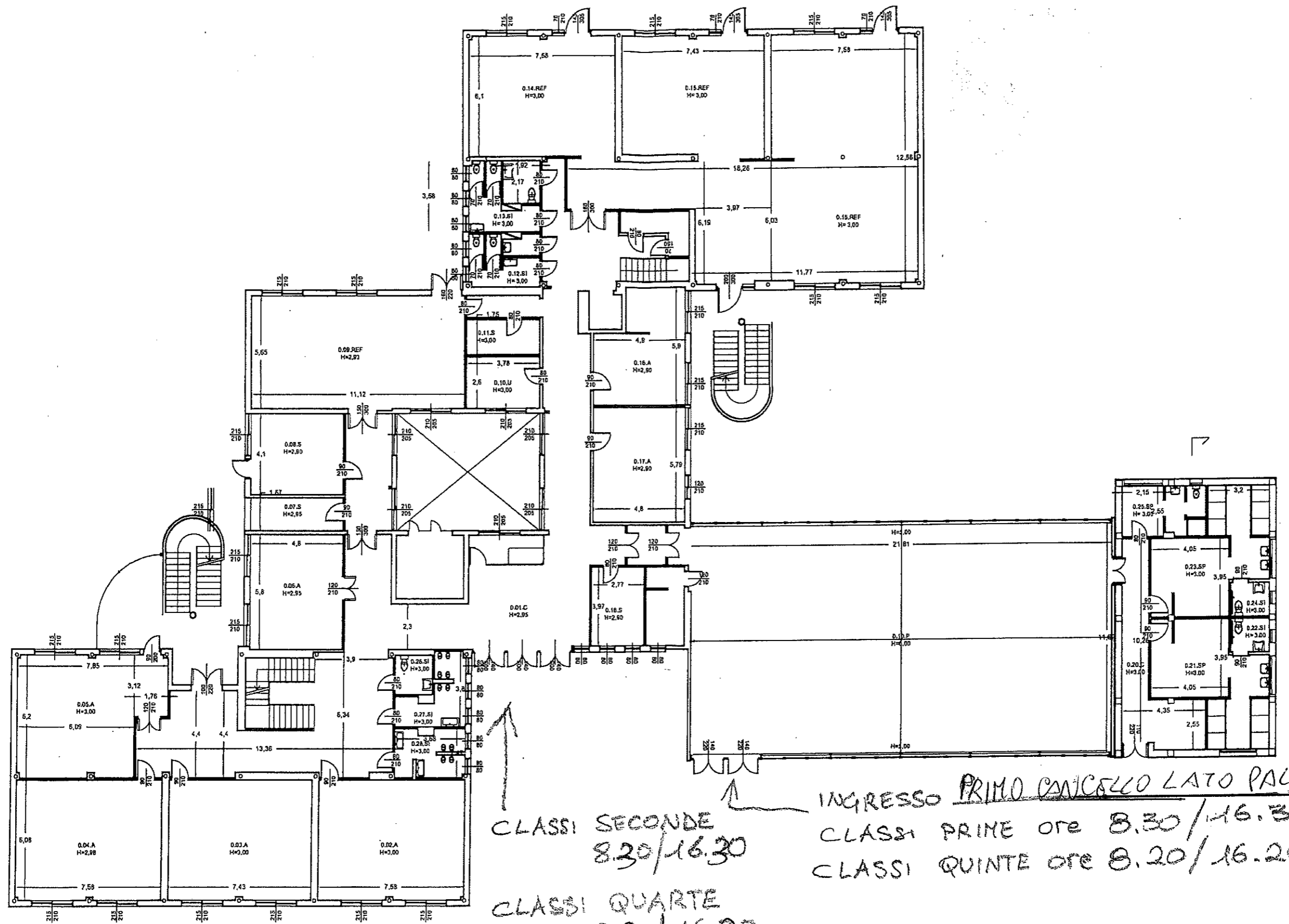
BALDUCCI
CLASSI QUARTE
ORE 8,20/16,20

VIAZZO DELLA CAVALLA

PULMINO TRASPORTO ALUMNI
BALDUCCI

VIA PISTOIESE


COMUNE DI FIRENZE
 DIREZIONE SERVIZI TECNICI
 Servizio Supporto tecnico Quartieri e Impianti sportivi - P.O. Tecnico Manutenzione Quartieri, Ambito D
 Progetto: AQ0120217 - LT01642018 Manutenzione ordinaria delle Quartiere 5
 Rilievo Scuola: **PADRE BALDUCCI**
 Elaborato: **PIANTE PIANO TERRA**
 Data: **FEBBRAIO 2019**
 Ingresso affidatario: **SPADA COSTRUZIONI s.r.l.**
 Il tecnico rilevatore: **Arch. SPARACIO GIOVANNI**



12,58

INGRESSO LATO INFANZIA


CLASSI TERZE 8.30/16.30

CLASSI SECONDE
8.30/16.30

CLASSI QUARTE
8.20/16.20

INGRESSO PRINCIPALE

INGRESSO PRIMO CANCELLO LATO PALESTRA
 CLASSI PRIME ore 8.30/16.30
 CLASSI QUINTE ore 8.20/16.20


COMUNE DI FIRENZE
 DIREZIONE SERVIZI TECNICI
 Servizio Supporto tecnico Quartieri e Impianti sportivi - P.O. Tecnico Manutenzione Quartieri Arancio D
 Progetto AGC13079517 - L10156/2018 Manutenzione ordinaria edile Quartiere S

Rilievo Scuola: BARGELLINI
 Elaborato: PIANTE PIANO TERRA
 Data: FEBBRAIO 2019

Impresa affidataria
SPADA COSTRUZIONI s.r.l.
 www: 04_Bargellini.dwg

Il tecnico direttore
 Arch. SPARACIO GIOVANNI

